

OBIETTIVO

Una varietà di tecniche e materiali sono utilizzati per ricostruire la struttura basale delle creste ossee atrofiche o severamente riassorbite per processi patologici e traumatici, al fine di supportare l'inserimento di impianti dentali per la riabilitazione protesica. Lo scopo di questo corso è di indirizzare il professionista verso la scelta della tecnica chirurgica per la rigenerazione ossea implantare basata su un processo decisionale supportato dall'evidenza scientifica e non solo fondato sulle sue abilità manuali. Attraverso la comprensione dei meccanismi biologici analizzando i processi di guarigione a vari stadi da un punto di vista clinico, istologico e biomolecolare, secondo i più recenti e attuali studi sperimentali preclinici e clinici, si definirà la tecnica chirurgica ed i materiali più efficaci in base alla sede ed all'estensione del difetto.

L'osso autologo è ancora il gold-standard?

Hai dubbi se utilizzare osso autologo o osso di banca?

Hai dubbi se fare una Split Crest o una GBR?

Se usare una membrana riassorbibile o una griglia?

O fare un impianto immediato contestuale a GBR o ritardato?

ADERISCI

AL CORSO SULLA RIGENERAZIONE OSSEA IN IMPLANTOLOGIA COME QUANDO e PERCHÉ UTILIZZARE UNA TECNICA CHIRURGICA PER TRATTARE LE SELLE EDENTULE ATROFICHE DALLA MONOEDENTULIA AI CASI PIÙ COMPLESSI

dalla GBR alla Split Crest agli Innesti di Osso a Blocco e Particolato sia Autologo, Allogeneo, che Eterologo, ed al loro potenziale osteogenico, all'uso di membrane riassorbibili e non. Come quando e perché scegliere una tecnica chirurgica di rigenerazione ossea basata sull'evidenza scientifica in base agli studi sperimentali preclinici e clinici più recenti.

Tutto quello che volevi sapere sulla GBR per trattare in tranquillità i tuoi pazienti.

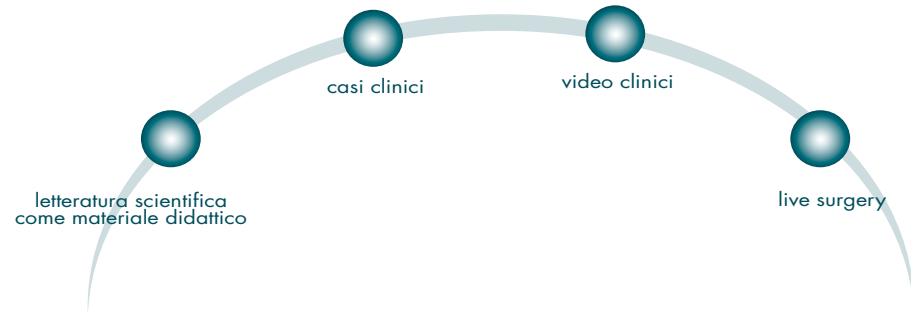
Tutti possono apprendere una tecnica chirurgica con un'adeguata curva di apprendimento. L'importante è sapere perché si usa l'una o l'altra tecnica.



Corsi durante la live surgery.

PROGRAMMA

- Revisione della letteratura scientifica sulla GBR
- Valutazione clinica e radiologica delle atrofie ossee alveolari dei mascellari e loro classificazione
- Indicazioni all'aumento tridimensionale delle creste ossee atrofiche ai fini implantari con discussione dei piani di trattamento
- Basi biologiche e fisiologiche della rigenerazione ossea guidata
- Biomateriali utilizzati per la rigenerazione ossea in implantologia e loro potenziale osteogenico
- Tecniche chirurgiche di rigenerazione ossea implantare
- Tecniche chirurgiche di prelievi intraorali di osso autologo e suo utilizzo
- Gestione post operatoria e complicanze



- Possibilità di eseguire interventi chirurgici su propri pazienti sotto la guida del Tutor.
 - Il corso si articola in 2 giornate - n° di partecipanti 10/12 massimo.
- Corso accreditato ECM**

Prossime date:

VENERDI 20 SETTEMBRE 2013 ore 9,00/17,30

SABATO 21 SETTEMBRE 2013 ore 9,00/13,00

Coordinatore scientifico del programma, Dott. Enzo De Santis:

Odontoiatria Specialista in Chirurgia Odontostomatologica. Nel 2011, Dottorato di Ricerca (Phd) in Implantologia (tema: Rigenerazione Ossea Preimplantare) presso l'Università Estadual Paulista "Julio De Mesquita Filho" Campus de Araçatuba Saõ Paulo (Brasile). Socio Fondatore e Responsabile Scientifico della BICformazione (brasile implantologia e chirurgia). Membro e Speaker dell'International Team for Implantology (I.T.I.). Straumann dal 2006 e docente di eventi formativi. Senator Team ARDEC partecipando a ricerche scientifiche sperimentali e cliniche. Attualmente porta avanti i suoi progetti di ricerca sempre nel campo della rigenerazione ossea preimplantare in collaborazione con Ardec ed i centri di ricerca dell'Università dell'Habana (Cuba) e con l'Universidade de Sao Paulo Faculdade de Odontologia de Ribeirao Preto (Brasile).



Sede del corso: Presso il centro corsi della BICformazione
Vicolo Loreto, 2 - 64026 Roseto degli Abruzzi (Te)

INFO GENERALI

Scheda di iscrizione al: **corso sulla rigenerazione ossea in implantologia come quando e perchè utilizzare una tecnica chirurgica per trattare le selle edentule atrofiche dalla monoedentulia ai casi più complessi** da inviare a segreteria BICformazione:

Nome e Cognome _____

Indirizzo _____

CAP _____ Città _____ Prov. _____

Nato a _____ il _____

e-mail (obbligatoria) _____

Tel. _____ Cell. _____ Fax. _____

Cod. Fisc. _____ P. Iva _____

Libero Professionista Dipendente Convenzionato

COSTI E MODALITÀ DI PAGAMENTO

per il corso sulla rigenerazione ossea in implantologia come quando e perchè utilizzare una tecnica chirurgica per trattare le selle edentule atrofiche dalla monoedentulia ai casi più complessi

€ 500,00 + Iva

MODALITÀ DI PAGAMENTO

Invio pertanto la quota di € _____ tramite:

Assegno bancario Bonifico bancario - IBAN: IT43R0555076970000000582636

Informativa sulla Privacy:

Ai sensi del D.lgs n. 196/03 si informa che i Suoi dati personali saranno trattati, con l'utilizzo anche di strumenti elettronici, per finalità connesse allo svolgimento dell'evento il conferimento dei dati è facoltativo ma necessario, la loro mancata indicazione comporta l'impossibilità di adempiere alle prestazioni richieste. I suoi dati saranno trattati dal personale incaricato (addetti di amministrazione e di segreteria), e potranno essere comunicati a soggetti ai quali la comunicazione risulti necessaria per la legge, al Ministero della Salute ai fini ECM e a soggetti connessi allo svolgimento dei servizi relativi all'evento (es hotel, agenzia di viaggio etc) Le sono riconosciuti i diritti di cui all'art.7 del D.lgs. 196/2003 in particolare, il diritto di accedere i Suoi dati personali, chiederne rettifica, aggiornamento e/o cancellazione, rivolgendo richiesta al responsabile per il riscontro.

Consenso al trattamento dei dati personali

Data

Firma

SI

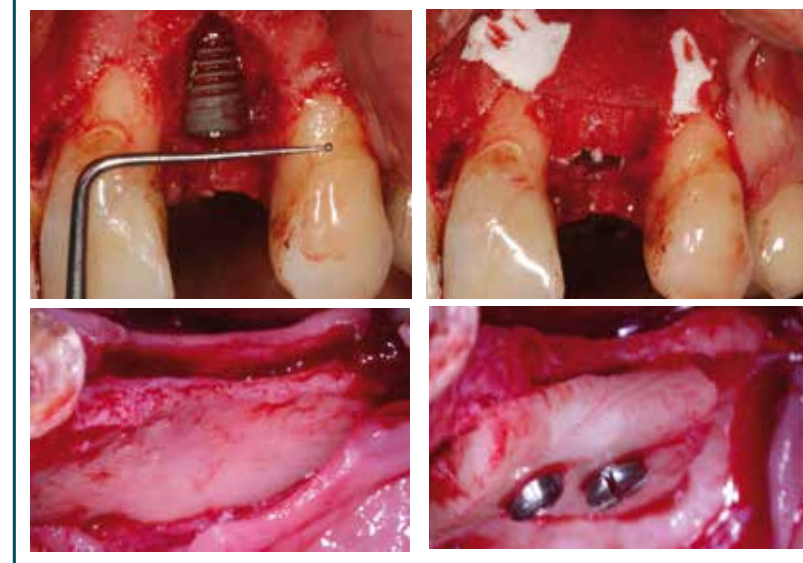
NO

BICformazione Vicolo Loreto, 2 - 64026 Roseto degli Abruzzi (Te) Italy

Tel./Fax +39 085 8936087 Mob. 348 0056866 E-mail: info@bicformazione.com Sito web: www.bicformazione.com

CORSI DI RIGENERAZIONE OSSEA IN IMPLANTOLOGIA

secondo evidenza scientifica



L'OSSEO AUTOLOGO È ANCORA IL GOLD STANDART?

O è meglio l'utilizzo di osso di banca?
o una split crest?
o una gbr?

INVESTI NELLA TUA FORMAZIONE

ADERISCI

AL CORSO SULLA RIGENERAZIONE OSSEA IN IMPLANTOLOGIA COME QUANDO e PERCHÉ UTILIZZARE UNA TECNICA CHIRURGICA PER TRATTARE LE SELLE EDENTULE ATROFICHE DALLA MONOEDENTULIA AI CASI PIÙ COMPLESSI CON LIVE SURGERY

Relatore:

Dott. Enzo De Santis Odontoiatra, Specialista in Chirurgia Orale, Phd.

PROSSIME DATE:
VENERDI 20 SETTEMBRE 2013 ore 9,00/17,30
SABATO 21 SETTEMBRE 2013 ore 9,00/13,00

www.bicformazione.com

bic
formazione